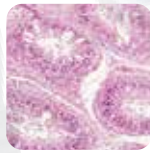


## 概述

美国BioSpec Tissue-Tearor™是一种转子/定子式组织均质器，可以在0.5~1000ml液体中快速均质、破坏和乳化样品。组织（肌肉，肝脏，乳腺组织等）的完全均质通常在10到30秒内完成，在过程中产生极少的热量。

## 特点

- 手持式设计，带有橡胶可防滑，双重绝缘防护
- 适用于少量的样品，可进行快速的混合、均质、乳化与切碎
- 处理量0.5~1000ml的液体样品，根据分散头的选择而定
- 配备速度10000~33000rpm的高速马达，可调增量为4000rpm
- 方便拿取，可单手操作，也可以固定在铁架台上
- 分散刀头由不锈钢316制成，可耐高温高压消毒
- 分散刀头易于拆卸方便清洗
- 通用高品质电机：功率高达130瓦，质保期2年
- 重量：约600克（驱动器）



## 订货信息

订货号	描述
985370EUR-04	处理量：0.2-5.0ml，分散刀头：Ø4.5×48mm，标配：驱动器，分散刀头，小扳手，操作说明
985370EUR-07	处理量：0.5-50ml，分散刀头：Ø7×83mm，标配：驱动器，分散刀头，小扳手，操作说明
985370EUR-14	处理量：1.0-1000ml，分散刀头：Ø14×132mm，标配：驱动器，分散刀头，小扳手，操作说明
985370EUR-XL	处理量：0.5-50ml，分散刀头：Ø7×109mm，标配：驱动器，分散刀头，小扳手，操作说明
EUR-TT	选配件：驱动器，5000-33000rpm，230V
9853G-04	选配件：分散刀头，处理量：0.2-5.0ml，尺寸：Ø4.5×48mm
9853G-07	选配件：分散刀头，处理量：0.5-50ml，尺寸：Ø7×83mm
9853G-14	选配件：分散刀头，处理量：1.0-1000ml，尺寸：Ø14×132mm
9853G-XL	选配件：分散刀头，处理量：0.5-50ml，尺寸：Ø7×109mm
2615297355	选配件：夹芯，固定分散头，适用于分散头：Ø4.5×48mm，Ø7×83mm，Ø7×109mm
collet	选配件：夹芯螺母，适用于分散头：Ø4.5×48mm，Ø7×83mm，Ø7×109mm
Bigcollet	选配件：改良夹芯螺母，适用于分散头：9853G-14
STL1	选配件：支架，含驱动器固定夹，适用于固定或临时放置Tissue-Tearor™ 组织匀浆器（非品牌产品）