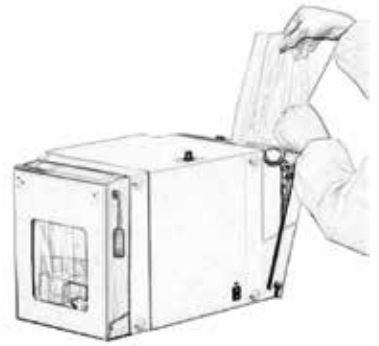


Lab-Bag™ 400 无菌均质袋及相关产品



Lab-Bag™

Dedicated to laboratory bag .



无菌均质袋

400 SERIES



标准型



重载型



封口型



圆底型



侧滤型



全滤型



...



标准型

Lab-Bag™ 400 Standard 无菌均质袋

- 原生聚乙烯材质，透明、柔韧性好
- 25支独立装，自封口包装防污染
- 采用ATED宽型封底焊接技术，抗冲击，防破裂
- 印刷大面积书写区，可清晰标记
- 经γ射线灭菌，带可追溯无菌证书

货号	描述
3200	80-400ml, 180×300mm, 25/小包, 1000/箱
3200S	80-400ml, 180×300mm, 25/小包, 500/箱



重载型

Lab-Bag™ 400 Heavy Duty 无菌均质袋

- 特殊Nylon-A®尼龙复合膜，透明度高、坚韧
- 两侧与底部加强型焊缝，具有极强的抗冲击力
- 印刷大面积书写区，可清晰标记
- 适用于处理硬度较高的样品
- 经γ射线灭菌，带可追溯无菌证书

货号	描述
3920	80-400ml, 190×300mm, 100/小包, 500/箱



封口型

Lab-Bag™ 400 Sealing 无菌均质袋

- 特殊Nylon-A®尼龙复合膜，透明度高、坚韧
- 独立预"易撕口"密封线，确保袋内安全无菌，也可做户外取样
- 袋口"封条"设计，可即时密封，避免污染
- 两侧与底部加强型焊缝，具有极强的抗冲击力
- 印刷大面积书写区，可清晰标记
- 经γ射线灭菌，带可追溯无菌证书

货号	描述
3921	80-400ml, 190×320mm, 100/小包, 500/箱

Lab-Bag™ 400 Circulator 无菌均质袋

- 原生聚乙烯材质，透明、柔韧性好
- 袋底圆弧形ATED宽型焊接技术，抗冲击，防破裂
- 25支独立装，自封口包装防污染
- 印刷大面积书写区，可清晰标记
- 经γ射线灭菌，带可追溯无菌证书
- 适用于“胃”形叶片均质器，例“seward”或“boekel”品牌

货号	描述
3260	80-400ml, 180×300mm, 25/小包, 1000/箱
3260S	80-400ml, 180×300mm, 25/小包, 500/箱



圆底型



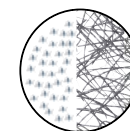
Lab-Bag™ 400 Lateral Filter 无菌均质袋

- Nylon-A®尼龙复合材质，坚韧，透明度高
- 侧面加载235μm孔径滤布，有效阻断样液杂质，菌落计数更准确，吸管无堵塞
- 袋底采用圆角式设计，样品均质更充分
- 两侧与底部加强型焊缝，具有极强的抗击力
- 左侧带有易撕取液口，方便吸取样液
- 印刷大面积书写区，可清晰标记
- 经γ射线灭菌，带可追溯无菌证书

货号	描述
3922	80-400ml, 190×300mm, 25/小包, 500/箱
3922S	80-400ml, 190×300mm, 25/小包, 250/箱



侧滤型



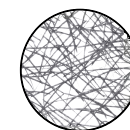
Lab-Bag™ 400 Full Filter 无菌均质袋

- Nylon-A®尼龙复合材质，坚韧，透明度高
- 全部贯穿235μm孔径的大面积滤布，有效阻拦样液杂质，更高效率过滤杂物，无需等待沉淀
- 顶部取液口径大，操作方便，防交叉污染
- 袋底采用圆角式设计，样品均质更充分
- 两侧与底部加强型焊缝，具有极强的抗击力
- 印刷大面积书写区，可清晰标记
- 经γ射线灭菌，带可追溯无菌证书

货号	描述
3923	80-400ml, 190×300mm, 25/小包, 500/箱
3923S	80-400ml, 190×300mm, 25/小包, 250/箱



全滤型





Open-Stand™ 400均质袋开袋器，组合型

- 简易组装，结实稳固，非常耐用
- 弹性纳米材质支架，不断裂、不网裂
- 易打开袋口，方便添加与吸取，操作更快捷
- 有效避免因接触袋内而造成的污染
- 黏粘剂：TACK白胶（#8390-4，标配）
- 可选配强力型黏粘剂：RTV透明胶（#8390-5）

货号	描述
8390	L160×W70×H250mm，约460g，黏粘剂1包，1/盒
8390-4	黏粘剂，TACK白胶，15×15mm，4块/包
8390-5	黏粘剂，RTV透明胶，20×20mm，2片/包



Open-Stand™ 400均质袋开袋器，简易型

- 简易设计，经济实用
- 弹性PC材质支架，柔韧性好
- 一体成型，无需拆卸，易清洗
- 两侧开孔，可悬挂专用移液器
- 易打开袋口，方便添加与吸取，操作快捷
- 有效避免因接触袋内而造成的污染
- 方形底座设计，放置天平称量更稳固
- 黏粘剂：TACK白胶（#8390-4，标配）
- 可选配强力型黏粘剂：RTV透明胶（#8390-5）

货号	描述
8391	L127×W127×H275mm，约400g，黏粘剂1包，1/盒
8390-4	黏粘剂，TACK白胶，15×15mm，4块/包
8390-5	黏粘剂，RTV透明胶，20×20mm，2片/包



Bag-Rack™ 400均质袋储放架，不锈钢

- 不锈钢304材质，易清洗，不生锈
- 十栅格，可满足大量样品的储放
- 可耐121℃蒸汽高温灭菌
- 可选配滴水盘（#8322-1），防样液溢漏台面
- 可选配夹袋器（#8332₍），用于样液的储放

货号	描述
8322	10栅格，L350×W212×H205mm，1/箱
8322-1	滴水盘，POM材质，L392×W262×H16mm，1/盒

Bag-Rack™ 400均质袋储放架，简易型

- 聚丙烯酸酯材质，结实耐用，安全稳固
- 设计简易化，容易清理或消毒
- 五或十栅格可选，可储放不同的样品数量
- 可耐121℃蒸汽高温灭菌或培养箱中放置培养
- 需选配夹袋器（#8332₍）使用
- 适用于400系列均质袋储放，最多5支或10支



货号	描述
8323	5栅格，L230×W220×H220mm，1/箱
8324	10栅格，L430×W220×H220mm，1/箱

Bag-Clip™ 400均质袋夹袋器

- ABS树脂材质，圆杆与白色夹配套
- 拱形夹设计，超强密封，防渗漏
- 韧性好，不易折断，使用寿命长
- 不与袋内接触，避免样品污染
- 圆杆有黄色与蓝色可选
- 可与Bag-Rack™ 400储放架组合使用



货号	描述
8332	黄色圆杆，Ø8×L230×c.L210mm，10/包
8333	蓝色圆杆，Ø8×L230×c.L195mm，10/包
8343	蓝色圆杆，Ø8×L435×c.L425mm，10/包



Dilutor-ST™ 微生物移液器，标准型

- 100µl、900µl、1000µl三种固定稀释容量
- 精密设计1: 10微生物前处理稀释比
- 三个固定量程的调节器，可灵活互换，操作方便
- 完全耐受121℃蒸汽高温高压消毒
- 需适配专用无菌吸管（长度190或240mm）
- 无菌吸管经伽玛射线消毒灭菌，无DNA、RNA酶，无热源
- 吸管经过严格的完整性测试，透明，清晰便于观察
- 适合在均质袋或培养管等容器深处吸液、防交叉污染

货号	描述
8401	标配100µl、900µl、1000µl调节器，出厂证书，1/盒
8411	无菌吸管，Ø4×190mm，1000µl，25/包，1000/箱
8422	无菌吸管，Ø4×240mm，1000µl，25/包，1000/箱

Dilutor-ST™ 微生物移液器，经济型

- 量程100~1000µl可任意调节
- 手握舒适，符合人体工程学设计
- 精密的四位数字显示调节器，最小刻度1µl
- 可整支121℃蒸汽高温高压灭菌
- 光滑锥形的金属吸嘴，与吸管匹配密封性高
- 带锁定固定容量装置，防止移液中体积变化
- 带有推杆器，可轻松脱卸无菌吸管
- 需适配专用无菌吸管（长度190或240mm）
- 无菌吸管经伽玛射线消毒灭菌，无DNA、RNA酶，无热源
- 吸管经严格的完整性测试，透明，清晰便于观察
- 适合在均质袋或培养管等容器深处吸液、防交叉污染

货号	描述
8403	量程100~1000µl，含挂架、标准工具、出厂证书，1/盒
8411	无菌吸管，Ø4×190mm，1000µl，25/包，1000/箱
8422	无菌吸管，Ø4×240mm，1000µl，25/包，1000/箱

MicroBlender™ 400拍打式均质器，标准型

美国Seroat MicroBlender™ 400是一款高性价比的拍打式均质器，适用于80~400ml样品的处理，只需60秒就可达到最佳的细菌提取，使过程变的简单、高效，并消除所有交叉污染的风险，方便快捷，重复性好，细菌提取率高，菌落计数更准确。

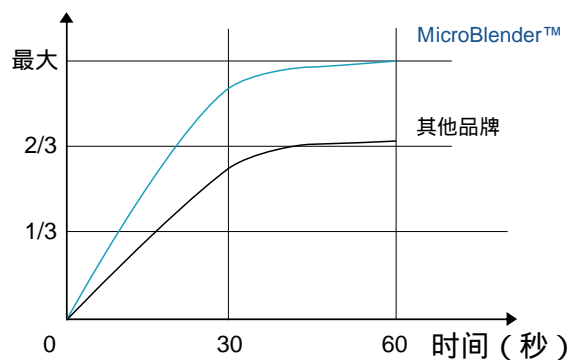
- 工作容量：80~400ml，速度可调：6~11次/秒
- 拍打强度机械可调，便于处理不同硬度种类的样品
- 液晶数字定时，可设置：10秒~10分钟或连续模式
- 高稳定的无刷电机，静音，运转持久耐用
- 良好的密封系统，防止液体从均质袋顶部溢出
- 镜面不锈钢叶片，叶片可拆除，可高压灭菌
- 拍击叶片宽形设计，拍打力度更均匀、效果更佳，细菌萃取率高
- 简单、安全易开启，通过门的开闭来进行启动与停止
- 带有不锈钢玻璃门可视窗，便于观察处理效果
- 玻璃观察门可270° 旋转，可方便进行清洁内室
- 可匹配任意品牌400系列均质袋



技术参数

工作容量	80~400ml
拍打次数	6-11次/秒
时间控制	10秒~10分钟或连续
强度控制	机械调节(0-5级)
拍打门体	不锈钢玻璃门; 270°旋转
拍打叶片	长方形; 可自由拆卸互换
整体材质	不锈钢304
马达速度	1500rpm~2000rpm
总功率	210W
电源	AC 220-240V/50-60Hz
外尺寸	L (43.5) ×W26×H31cm
重量	19kg

最佳细菌萃取



货号

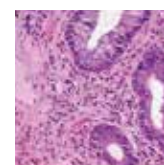
标准配置

6222	主机，电源线，均质袋（试用装），夹袋器10支，操作手册
6210	选配件：滴水盘，PC材质



应用领域

- 食品、化妆品微生物检测分析
- 动植物组织、生物样品的分析
- 肉、鱼、蔬菜、水果等样品处理
- 医学、药品、分子生物学、细胞分析检测等领域



MicroBlender2™ 400拍打式均质器，高效型

MicroBlender2™ 400拍打式均质器特殊的两门设计，可将两个均质袋同时放入均质器处理两个样品，也可单独放入一个均质袋处理样品，极大提高了工作效率，用于快速、高效、安全微生物分析，尤其适用于检测样品多，工作量大的微生物实验室。

- 双门设计，可同时均质两个样品，提高样品处理效率
- 工作容量：80~400ml，固定速度：8次/秒
- 拍打强度可调（0~5），便于处理不同硬度种类的样品
- 定时按钮，触手可及，可设置：10~210秒或连续模式
- 拍击叶片宽形设计，拍打力度更均匀、效果更佳，细菌萃取率高
- 简单、安全易开启，通过门的开闭来进行启动与停止
- 两侧均带有不锈钢玻璃门可视窗，便于观察处理效果
- 玻璃观察门可270°旋转，可方便进行清洁内室
- 可匹配任意品牌400系列均质袋



技术参数

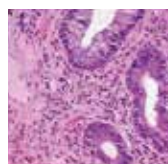
工作容量	80~400ml
拍打次数	固定8次/秒
时间控制	10、30、60、90、120、180、210秒或连续
强度控制	机械调节；0~5孔位
拍打门体	不锈钢玻璃门；270°旋转
拍打叶片	长方形；可自由拆卸互换
整体材质	不锈钢304；环氧树脂涂层镀锌钢板
马达速度	1500rpm
马达电压	DC 24V
总功率	270W
电源	AC 100-240V/50-60Hz
外尺寸	L (39-43) × W26 × H31cm
重量	20kg

货号 标准配置

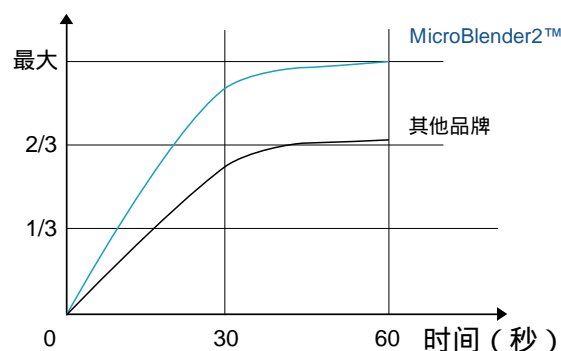
6223	主机，调节工具，电源适配器，均质袋(试用装)，操作手册
6210	选配件：滴水盘，PC材质

应用领域

- 食品、化妆品微生物检测分析
- 动植物组织、生物样品的分析
- 肉、鱼、蔬菜、水果等样品处理
- 医学、药品、分子生物学、细胞分析检测等领域



最佳细菌萃取





Seroat[®]
INTERNATIONAL